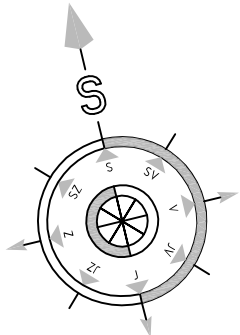


PŮDORYS 2.NP - NOVÝ STAV

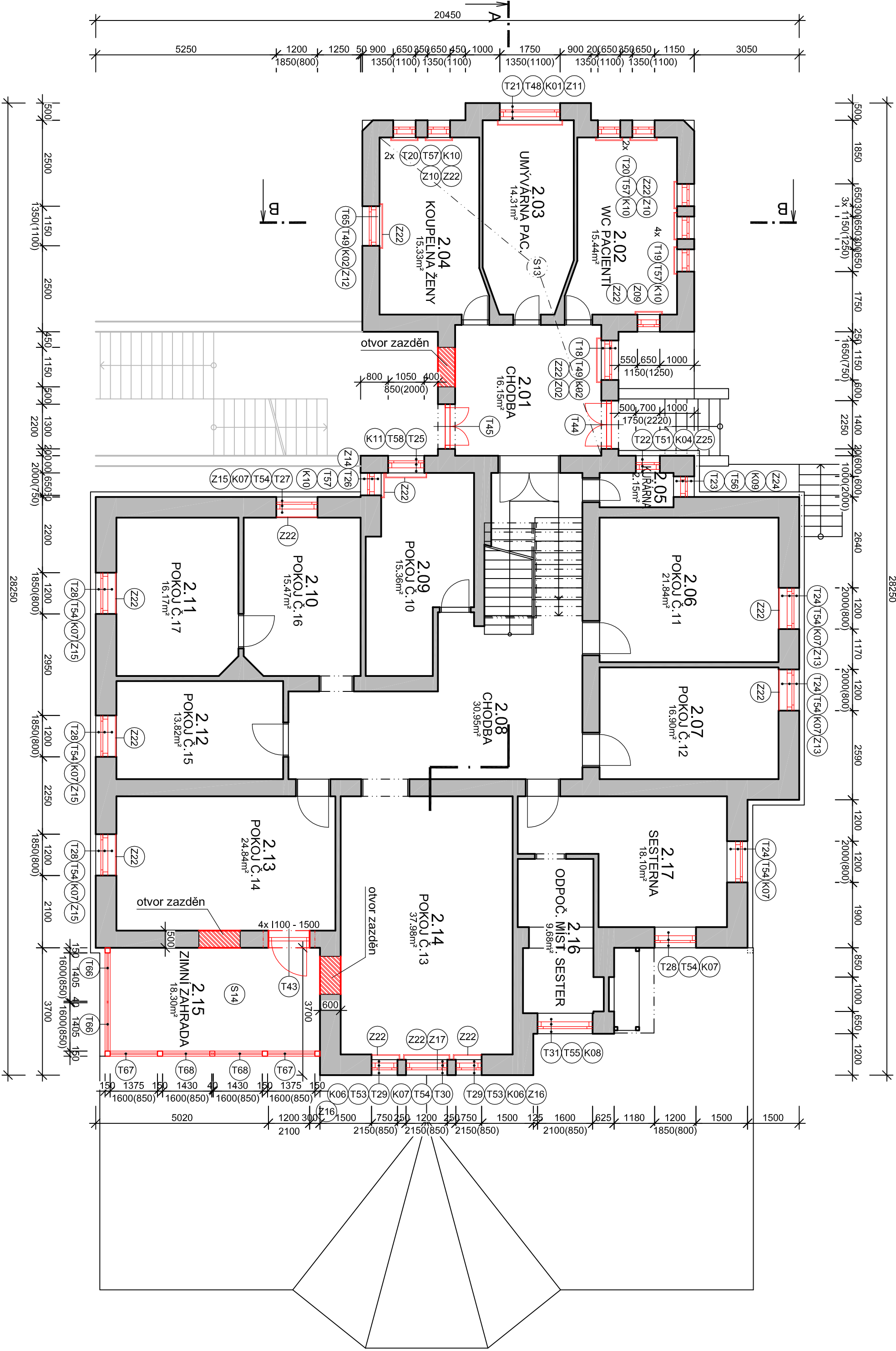


Tabulka místností		
Číslo	Jméno	Plocha [m <sup>2</sup> ]
201	CHODBA	16,15
202	WC PACIENTI	15,44
203	UMYVÁRNA PAC.	14,31
204	KOUPELNA ŽENY	15,33
205	KUŘARNA	2,15
206	POKOUČ.11	21,84
207	POKOUČ.12	16,9
208	CHODBA	30,95
209	POKOUČ.10	15,36
210	POKOUČ.16	15,47
211	POKOUČ.17	16,17
212	POKOUČ.15	13,82
213	POKOUČ.14	24,84
214	POKOUČ.13	37,98
215	ZIMNĚ ZAHRADA	18,3
216	ODPOČ. MÍST. SESTER	9,68
217	SESTERNA	18,1

Celková plocha [m<sup>2</sup>]: 302,79

LEGENDA

NOVÉ KONSTRUKCE



±0,000=425,200 m.n.m.

Výpracoval:		Zodpovědný projektant:		Hlavní inženýr projektu:	
ING. Antonín NADVOŘNÍK		ING. Jaroslav DVOŘÁK		ING. Jaroslav DVOŘÁK	
Místo stavby: Za kopetkem 353, Žamberk 564 01		Investor: Pardubický kraj, Komenského náměstí 125 532 11 Pardubice		Sine s.r.o. IČ: 288 14 878 www.sinc.cz	
Acce: Realizace úspor energie – ALBERTINUM Žamberk – Albertova vila		Formát: 6,44		Datum: 03/2022	
Objekt: SO 01 ALBERTOVA VILA		Stupeň: DPS		Zak. č.: 190804	
Výkres: D.1.1.1 ARCHITEKTONICKO-STAVEBNÍ ŘEŠENÍ		Č.v.		Měřítko: 1:100	
PŮDORYS 2.NP - NOVÝ STAV		D.1.1.1.11			